



## QUICK START GUIDE

## 目录

<i>简介</i>	<b>160</b>
<i>安装</i>	<b>161</b>
<i>将文件或文件夹添加到您的私人存储库中</i>	<b>162</b>
<i>在私人存储库中编辑文件</i>	<b>163</b>
<i>菜单</i>	<b>163</b>
<i>关闭您的私人存储库</i>	<b>164</b>
<i>入门指南</i>	<b>165</b>
<i>使用 YuuWaa™</i>	<b>166</b>

## 简介

欢迎使用 SanDisk® SecureAccess™ !

SanDisk SecureAccess 是一种在任何 SanDisk® USB 闪存驱动器上存储和保护重要和敏感文件的快速而简单的方式。创建一个私人存储库，并且只需将您的重要文件拖放到内部。您的存储库受到密码保护，并且您的文件也自动加密 - 所以即使您共享 SanDisk USB 闪存驱动器或该闪存驱动器丢失或被盗，您的文件也是安全的。

SanDisk SecureAccess 软件还为您提供了额外保护措施，使用 YuuWaa™ 进行安全在线存储 (\*最高达 2GB ; 需要注册。条款和条件适用。)

当需要保护私人文件时，SanDisk® 值得您信赖!

### 所支持的操作系统:

- Windows® XP (推荐使用 Service Pack 2)
- Windows Vista®
- Windows® 7
- Mac OS® X v10.5+

### 硬件要求:

- 有 USB 接口
- SanDisk USB 闪存驱动器

## 入门指南

将您的 SanDisk® USB 闪存驱动器连接至电脑后，双击 RunSanDiskSecureAccess.exe（可执行）文件以运行 SanDisk® SecureAccess™ 软件（图 1）。（有的电脑可能会要求您打开电脑目录，查找已连接的驱动器的位置。）

Name	Size	Type	Date Modified
RunSecureAccess_Win.exe	29,863 KB	Application	8/4/2010 2:27 PM

图 1

## 安装

设置您的私人存储库非常简单！

1. 在下拉菜单（图 2）中选择您的首选语言。



图 2

2. 为您的私人存储库设置密码。密码必须至少为 6 个字符，并且包含数字和字母。输入提示以帮助您记住密码。
3. 接受最终用户许可证协议 (EULA)

*注意：务必勾选“安装 SanDisk SecureAccess Manager”旁边的复选框以完成设置。SanDisk SecureAccess Manager 可以每次在您插入 SanDisk USB 驱动器时自动启动应用程序。通过右键单击电脑桌面上的私人存储库图标并选择“安装/卸载 SanDisk SecureAccess Manager”，您可以随时安装/卸载 SanDisk SecureAccess Manager。*

4. 单击“确定”

现在您可以准备将重要文件和敏感文件放入您的新私人存储库中，并保护这些文件！（图 3）



图 3

## 将文件或文件夹添加到您的私人存储库中

可以使用三种简单的方式将文件和文件夹移动到您的私人存储库中。

- 选择您要添加的文件，将它们拖放到主屏幕中（图 4）。



图 4

- 要手动添加文件，请单击位于主屏幕右上角的“添加档案”按钮，并选择想要添加的文件（图 5）。

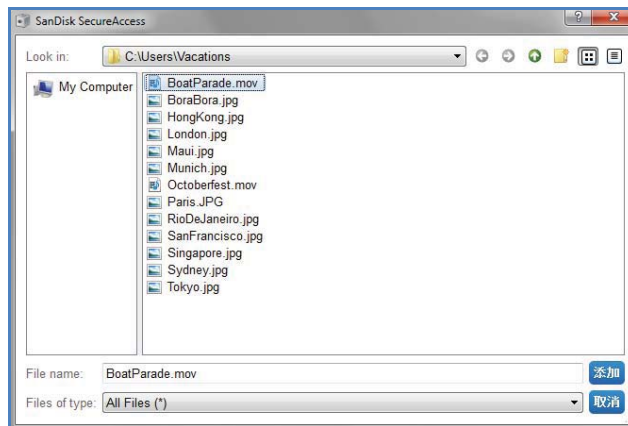


图 5

- 选择您想要添加至您的私人文件夹的文件，然后拖放到您的电脑屏幕上的存储库图标上。当您把文件拖放到内部时，存储库将打开。正在处理图标将确认您的文件正在添加中。当您看到绿色复选标记时，即可知道您的文件正受到私人存储库的保护（图 6）。



图 6

## 在私人存储库中编辑文件

您可以随时从 SanDisk SecureAccess 主屏幕中查看私人存储库中的文件。

如要编辑存储库中的文件，您必须将文件从加密文件夹中移动到您的电脑上或 SanDisk USB 闪存驱动器的“公共”空间中。完成编辑后，您只需将该文件拖放到您的私人存储库中，文件将再次自动加密。

*提示：如果您在非私人电脑上（即同事、朋友、共用或公共）编辑文件，建议您使用剪切粘贴操作将文件移动到您的存储库中。*

*注意：如果您编辑文件并保持相同的文件名，更新后的版本将覆盖存储库中原有的版本。*

## 菜单

### SanDisk® SecureAccess™

应用程序的菜单可以通过右键单击存储库图标调出。您可以更改存储库图标的行为，即存储库图标是否总是位于所有文件和应用程序之上或之下（图 7）。



图 7

您也可以隐藏电脑屏幕上的存储库图标，而此时应用程序在后台运行。如要使应用程序或存储库重新出现，只需单击桌面屏幕底部系统托盘中较小的存储库图标。

## 关闭您的私人存储库

---

您可以随时关闭私人存储库和 SanDisk SecureAccess 屏幕。在 SanDisk® USB 闪存驱动器仍然连接至电脑的情况下，您可以从桌面底部的系统托盘中打开存储库，然后输入密码登录。

如要正确退出 SanDisk SecureAccess 应用程序并关闭私人存储库，建议使用右键单击桌面或系统托盘上的存储库图标并选择“退出”。

您也可以从电脑上断开 SanDisk USB 闪存驱动器以退出该软件（请务必确保此时没有传输文件或文件夹，无论是传入或传出驱动器还是在线查看文件）。

## YuuWaa™

如要获得附加保护措施，可以使用 YuuWaa 在线备份您的个人和专业数据。

YuuWaa 专为担心数据安全的用户设计，其在防止因电脑死机、失窃、病毒或其他不可预料的故障而造成数据丢失方面迈出了重要的一步。YuuWaa 的界面简单易用，使在线保存、保护和访问数据变得非常轻松。

## 入门指南

从 SanDisk® SecureAccess™ 主屏幕（图 8）访问 YuuWaa。



图 8

1. 单击“创建在线帐户”按钮。
2. 输入电子邮件地址并创建密码（图 9）。



图 9

3. 通过选择文件夹和文件类型配置在线备份设置，以实现自动备份（图 10）。



图 10

4. 单击“应用”。

您的首次在线备份将开始。在线备份活动的状态以及您的 YuuWaa™ 帐户的可用剩余空间将显示在屏幕的底部（图 11）。

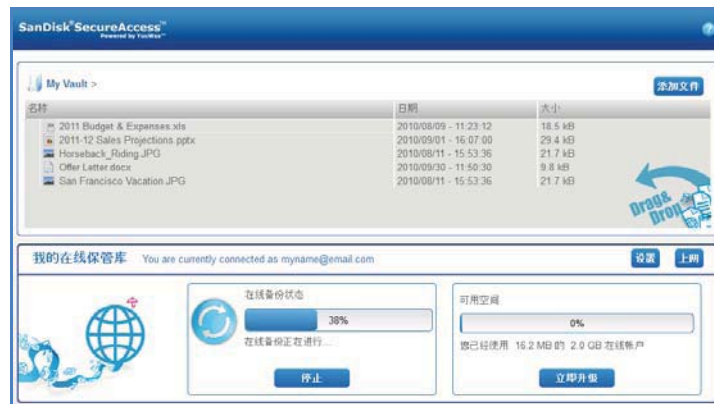


图 11

## 使用 YuuWaa

通过单击 SanDisk® SecureAccess™ 主屏幕的“联机”，您可以访问 YuuWaa 帐户中在线备份的数据。

此外，通过访问 <https://online-storage.yuuwaa.com> 并输入您用于设置 YuuWaa 帐户的电子邮件地址和密码，您可以轻松访问您的在线备份文件（图 12）

*注意：如果您忘记电子邮件和/或密码，请按照如下地址联系 YuuWaa 支持团队：  
[www.yuuwaa.com/support.html](http://www.yuuwaa.com/support.html)。*



图 12

登录 YuuWaa™ 后，您可以轻松地执行各种功能，包括：

- 搜索文件
- 浏览 YuuWaa
- 导入电子邮件的联系人
- 快速而安全地共享文件
- 添加文件并创建新文件夹

### 搜索文件

在 YuuWaa 屏幕中，可以使用屏幕右上角的搜索栏轻松地按照名称、关键字、扩展名（例如 .doc）或类型（图像、音乐、Word、Excel 和 PowerPoint）搜索文件（图 13）。

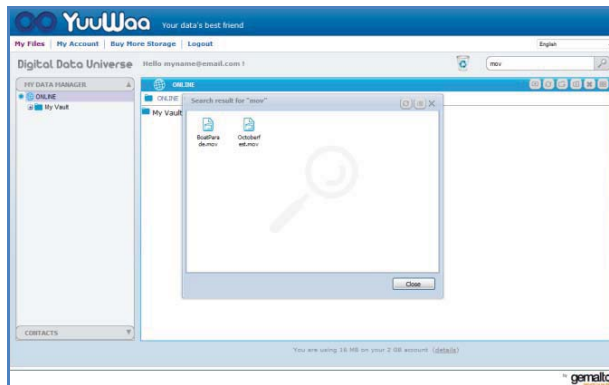


图 13

### 在 YuuWaa 中浏览

通过使用屏幕左侧“我的数据管理器”面板中的目录，与电脑中一样浏览备份的文件（图 14）。

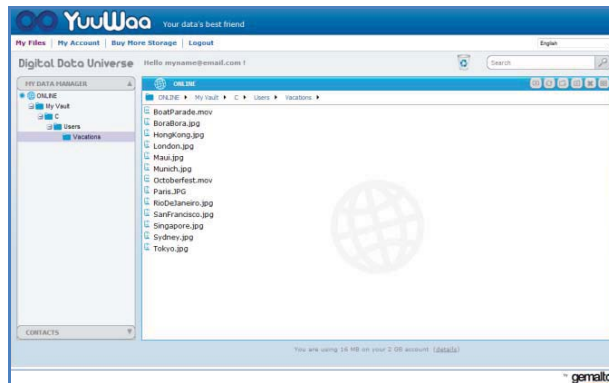


图 14

双击打开文件。或者将其保存到电脑上。右键单击该文件以删除、剪切、复制、共享或重命名。

### 导入电子邮件联系人

使用 YuuWaa™，您可以轻松地从 Gmail、Yahoo 或 Outlook Express 帐户添加联系人。选择特定联系人或整个通讯录。根据您的偏好，您也可以手动添加联系人或联系人组。单击屏幕左侧面板的“联系人”部分，并将鼠标滚动至“导入”图标（图 15）。

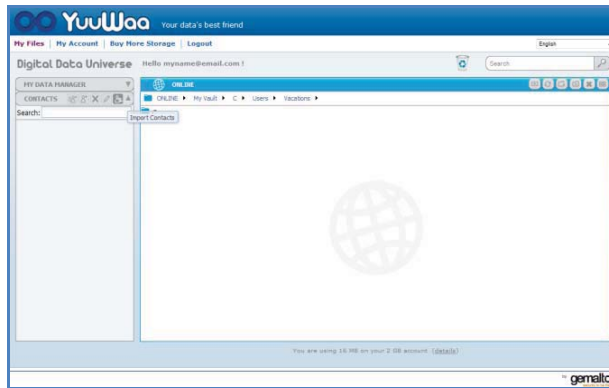


图 15

一个弹出屏幕出现，您可从中选择网页邮件或 Outlook，然后选择特定地址或整个通讯录（图 16）。

*注意：如果选择网页邮件（Yahoo、Gmail 等），您需要提供电子邮件的用户名和密码以开始导入过程。如果选择 Outlook，您需要将联系人导出为 .csv 文件，然后再导入 YuuWaa。*

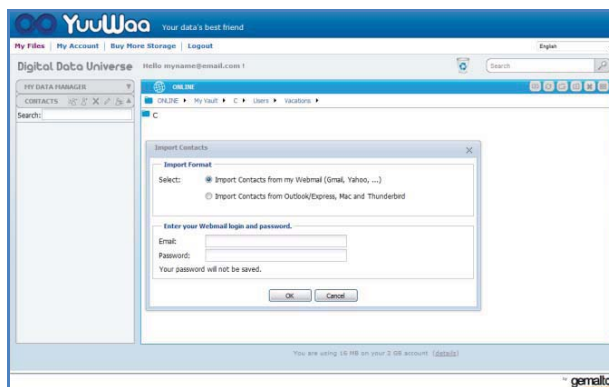


图 16

导入后，单击联系人名称进行查看或编辑。

### 共享文件

添加联系人后，您可以轻松地使用 YuuWaa 共享文件。仅需选择该文件并拖放到您想要与之共享文件的联系人。然后将弹出窗口，您可以在该窗口包含其他联系人，根据个人意愿添加信息和密码保护文件（图 17）。将向该联系人发送一封电子邮件，说明该文件可以下载。

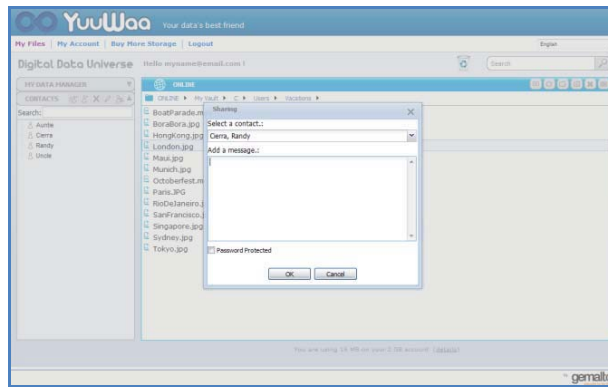


图 17

### 添加文件

使用 YuuWaa™ 添加文件非常简单。您可以直接向您的数据集内部的特定文件快速上传多个文件，或创建新文件夹。单击 YuuWaa 屏幕的右上角的“上传”图标， 并选择您想要添加的文件。进度条将显示多个上传（图 18）。

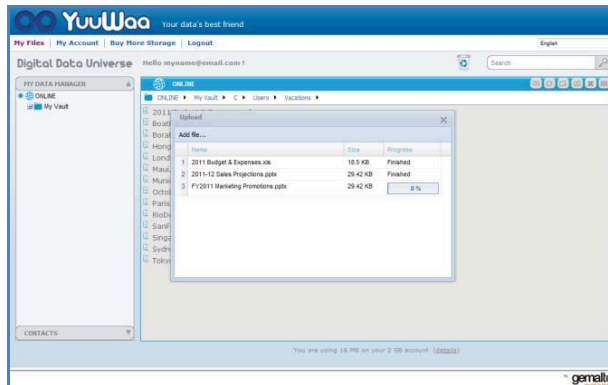


图 18



**SanDisk Corporation**  
**601 McCarthy Boulevard**  
**Milpitas, CA 95035 USA**

**URL :** [www.sandisk.com](http://www.sandisk.com)

**技术支持 :** [www.sandisk.com/support](http://www.sandisk.com/support)